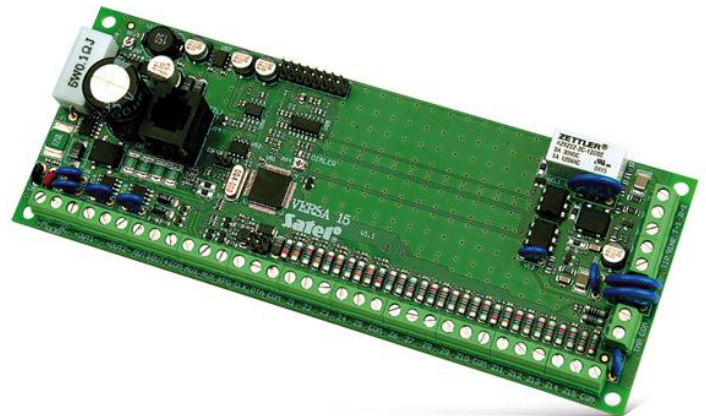


VERSA 15

CENTRALE D'ALARME

Les centrales d'alarme dédiées aux systèmes de protection des petits et moyens locaux offrant une fonctionnalité polyvalente dans le domaine de sécurité. Ce qui les distingue parmi les autres dispositifs de cette gamme, ce sont de larges possibilités d'extension aussi bien filaire que sans fil ainsi que des fonctions avancées de communication disponibles grâce aux transmetteurs GSM/GPRS et TCP/IP.



- conforme à la norme EN50131 Grade 2
- 15 zones extensibles à 30:
 - choix de configuration : NO, NF, FDL, 2FDL/NO, 2FDL/NF
 - gestion de détecteurs de vibration et de volets roulants
 - contrôle de présence de détecteurs
- entrée supplémentaire de sabotage
- 4 à 12 sorties programmables
- 2 sorties d'alimentation
- 2 partitions:
 - 3 modes d'armement pour chaque partition
 - armement /désarmement par l'utilisateur ou à l'aide de timers
- bus de communication pour claviers, lecteurs et modules d'extension
- port RS-232 (prise RJ) pour la programmation de la centrale
- transmetteur téléphonique intégré pour :
 - télésurveillance (SIA, ContactID, autres)
 - messagerie vocale (8 numéros de téléphone / 16 messages)
 - programmation à distance (modem 300 bps)
- fonctionnement avec modules GSM/GPRS:
 - messagerie vocale/SMS
 - télésurveillance SMS/GPRS
- gestion du système via:
 - claviers LCD ou LED (jusqu'à 6)
 - claviers sans fil **VERSA-LCDM-WRL (VERSA 15 Firmware v1.04 ou plus récent)**
 - claviers avec écran tactile:
 - **INT-TSG (INT-TSG Firmware v1.03 ou plus récent ou VERSA 15 Firmware v1.04 ou plus récent)**
 - **INT-TSH (VERSA 15 Firmware v1.06 ou plus récent)**
 - télécommandes à distance
- mise à jour simplifiée du logiciel (firmware) pour améliorer la centrale avec de nouvelles fonctionnalités
- gestion de 31 codes utilisateurs :
 - 30 utilisateurs
 - 1 technicien
- édition de noms facilitant la gestion du système
- timers:
 - 4 timers avec gestion d'exceptions
- journal de 2047 événements
- diagnostic automatique de principaux composants du système
- bloc d'alimentation à découpage incorporé:
 - protection contre les surcharges
 - protection contre le déchargement complet de la batterie
 - contrôle de chargement de la batterie
- option de ne pas signaler une panne du serveur SATEL à la centrale d'alarme (VERSA Firmware 1.08 ou ultérieur)
-

SPÉCIFICATIONS TECHNIQUES

Classe environnementale	II
Classe de protection	Grade 2
Tension du bloc d'alimentation de la centrale ($\pm 10\%$)	12 V DC
Courant de régime de sorties programmables à bas courant	50 mA
Courant de régime de sorties programmables à haut courant ($\pm 10\%$)	1100 mA
Courant du bloc d'alimentation	2 A
Dimensions de la carte électronique	180 x 68 mm
Températures de fonctionnement	-10...+55 °C
Tension d'alimentation nominale ($\pm 10\%$)	18 V AC
Consommation de courant en veille	135 mA
Consommation max. de courant	160 mA
Poids	131 g